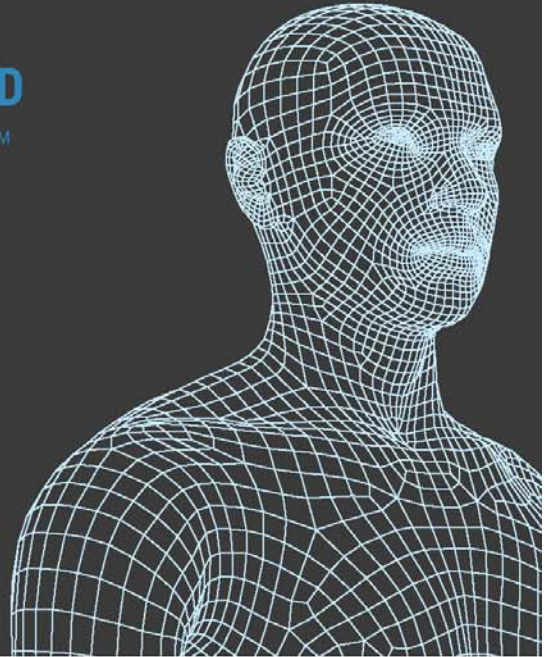


CREAFORM – DIGITALIZADORES 3D PARA MEDICIONES CORPORALES™

Software EM™

Creaform, empresa líder en tecnologías de digitalización 3D presenta ahora los **digitalizadores Creaform 3D para mediciones corporales**, basados en tecnologías que han demostrado su altísima confiabilidad durante quince años. Los **digitalizadores Creaform 3D para mediciones corporales** se adaptan a la mayoría de las superficies, y digitalizan el cuerpo humano a todo color para producir resultados tan realistas como fotografías, en menos de un segundo.



EL SOFTWARE EM ES UN **PODEROSO PROGRAMA DE COMPUTACIÓN** CAPAZ DE AGILIZAR Y FACILITAR EL POST-PROCESAMIENTO DE MODELOS 3D PARA UNA MAYOR EFICIENCIA. EL SOFTWARE EM FUE CREADO ESPECÍFICAMENTE PARA EL PROCESAMIENTO DE ARCHIVOS DE DATOS GENERADOS POR LOS DIGITALIZADORES CREAFORM 3D PARA MEDICIONES CORPORALES, E INCORPORA UNA **GAMA TOTAL DE FUNCIONES BÁSICAS** ASÍ COMO PAQUETES DE **HERRAMIENTAS MÁS ESPECIALIZADAS** PARA APLICACIONES MÉDICAS Y DE LA INDUSTRIA DEL ENTRETENIMIENTO.

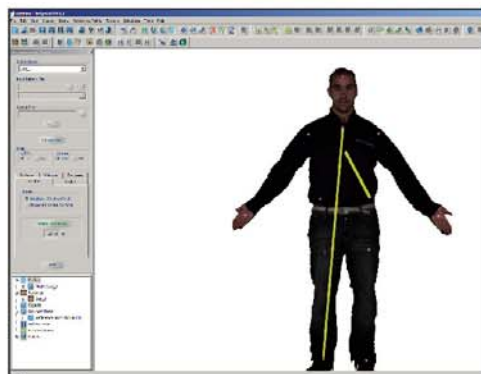
Funciones y características básicas

- I Interfaz fácil de usar
- I Apertura y visualización de modelos 3D
- I La información capturada y recopilada por los digitalizadores Creaform 3D para mediciones corporales puede ser procesada de distintas maneras: suavizado, limpieza de polígonos, registro de superficies, combinación de geometrías y texturas, interpolación y relleno de agujeros, y más.
- I Modificación de modelos 3D y de texturas
- I Exporta archivos a la mayoría de los formatos estándar (.obj, .fbx, .dxf, .stl, .vrml, .lwo, .maya, .hrc, .3ds)

Paquete de mediciones

Las herramientas incluidas en este paquete permiten a los usuarios medir y calcular superficies y volúmenes a partir de los modelos 3D, y a ese fin el paquete incluye las siguientes funciones:

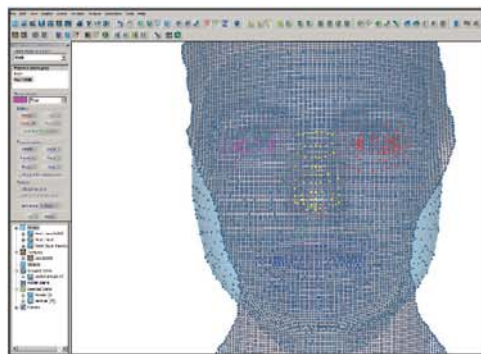
- | Medición de volúmenes y superficies: permite la medición de cualquier volumen o superficie seleccionada en el modelo 3D
- | Mide la distancia más corta entre 2 puntos así como la distancia entre 2 puntos sobre una superficie dada
- | Medición de ángulos: mide los ángulos (en grados) formado por cualesquiera 3 puntos de la superficie de un modelo 3D
- | Medición de perímetros, a partir de la selección de 2 ó 3 puntos principales
- | Muestra las coordenadas 3D de puntos principales seleccionados



Paquete de entretenimiento

Este paquete ofrece funciones opcionales útiles para los diseñadores de videojuegos, animadores y creadores de efectos especiales en computadoras gráficas, entre otros:

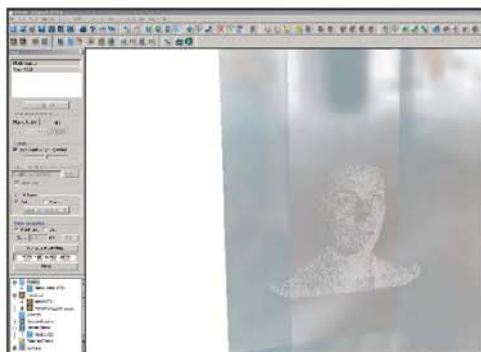
- | Reposicionamiento de modelos: permite la animación de modelos 3D
- | Cambios de forma (morphing)
- | Definición de rutas sobre superficies: simplifican y reorganizan polígonos
- | Creación de superficies B-spline
- | NURBS: los usuarios pueden definir rutas sobre superficies directamente sobre las superficies de malla



Paquete SSLE

Este paquete está dirigido a aplicaciones de grabado 3D sobre cristal. Las siglas SSLE significan «grabado sub-superficial mediante láser» (Sub-Surface Laser Engraving). Las herramientas opcionales incluidas en este paquete son:

- | Pre-visualización de los resultados
- | Exportación de puntos de nube
- | Herramienta de capas
- | Herramienta de reflejos/resaltes de luz
- | Herramienta de texto y de imágenes 2D
- | Ajustes BCG en tiempo real



CREAFORM
3D TECHNOLOGY AND DIGITAL SOLUTIONS

Oficina Central
5825, rue St-Georges
Lévis (Québec) G6V 4L2 Canadá

T. 1 418 833.4446
F. 1 418 833.9588

www.creaform3d.com

Distribuidor autorizado

EM y *Creaform 3D Body Digitizers*, así como los logotipos asociados son marcas comerciales de Creaform, Inc.
© Creaform, Inc. 2010. Todos los derechos reservados.